

22.55

VALVOLA DI RITEGNO  
PER CIRCUITI INTEGRATI A SFERA  
INTEGRATED CHECK VALVE  
BALL TYPE

APPLICAZIONE

Permettono il passaggio del flusso in una direzione e lo impediscono nella direzione opposta. Per le dimensioni molto ridotte sono utilizzate all'interno di blocchi speciali. La speciale realizzazione ne permette l'uso in entrambe le direzioni.

MONTAGGIO

Inserire la valvola nell'apposita cavità facendo attenzione al senso di utilizzo.

FUNZIONAMENTO

Il fluido passa libero da A verso B ed è completamente bloccato da B verso A.

A RICHIESTA

Filetti metrici.

NOTE COSTRUTTIVE

Corpo in acciaio zincato - Tenuta esterna con OR - Non ammette trafilamenti.

APPLICATION

Flow is free in one direction and it is blocked in the reverse direction. It is used into integrated circuits or manifolds. It can be used in both directions.

INSTALLATION

Fit the valve into the suitable cavity, checking the right flow direction.

OPERATION

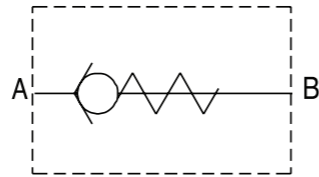
This valve allows the flow from A port to B port and stops it in the opposite direction.

OPTIONAL

Metric threads.

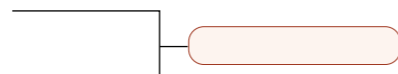
FEATURES

Zinc plated steel body - External seal with o-ring - No leakage - Hardened body.



ESEMPIO D'ORDINAZIONE - ORDERING CODE EXAMPLE

Dimensione 015  
- Tipo filetto 9/16-18 SAE  
  
015 Dimension  
- 9/16-18 SAE Port thread



CODICE D'ORDINAZIONE - ORDERING CODE

	Dimensione/Dimension		Tipo Filetto/Port Type	
	GAS	SAE	GAS	
<b>01</b>	1/4		<b>S</b>	SAE
<b>015</b>		9/16-18		
<b>02</b>	3/8	3/4-16		
<b>03</b>	1/2	7/8-14		
<b>04</b>	3/4	1 1/16-12		

22.55

VALVOLA DI RITEGNO  
PER CIRCUITI INTEGRATI A SFERA  
INTEGRATED CHECK VALVE  
BALL TYPE

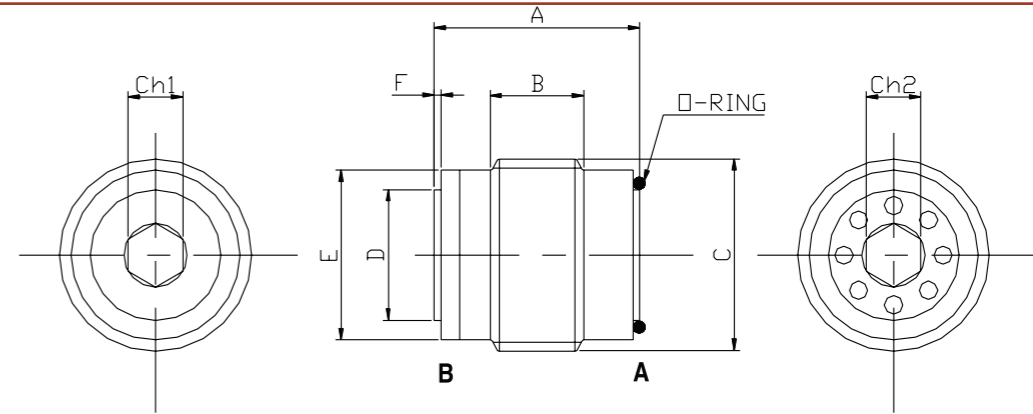


CARATTERISTICHE - HYDRAULIC FEATURES

Dimensione/Dimension	01	015	02	03	04
Pressione max/Max Pressure	bar	350	350	350	350
Portata max/Max Flow	l/min	18	18	25	50
Pressione d'apertura/Cracking Pressure	bar	0.5	0.5	0.5	0.5

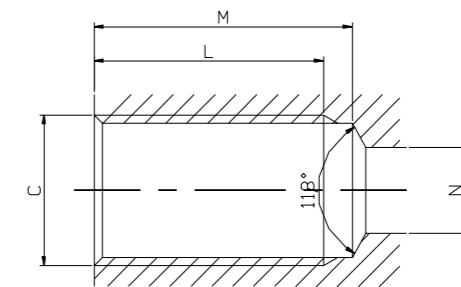
N.B.: per l'utilizzo di altri parametri vogliate consultarci

Note: if application needs other/specific parameters or measures please contact us



DIMENSIONI E PESI - EXTERNAL DIMENSIONS AND WEIGHTS

Dimensione/Dimension	A	B	C GAS	C SAE	D	E	F	Ch1	Ch2	D-Ring	Peso Weight kg
<b>01</b>	17	6	1/4		9.2	11.3	1	3	3	1 X 9	0.01
<b>015</b>				9/16-18						1 X 9	
<b>02</b>	18.5	7.5	3/8	3/4-16	11	14.8	1.8	4	3	1.78 X 10.82	0.02
<b>03</b>	23	9.5	1/2	7/8-14	14	18.5	1.8	6	5	1.78 X 14	0.04
<b>04</b>	28.5	14.5	3/4	1 1/16-12	19	24	2.7	8	8	2.62 X 18.72	0.07



Dimensioni cavità - Cavity dimension

Dimensione/Dimension	C GAS	C SAE	L	M	N
<b>01</b>	1/4		25	28	8
<b>015</b>		9/16-18			
<b>02</b>	3/8	3/4-16	27	30	9
<b>03</b>	1/2	7/8-14	32	36	12
<b>04</b>	3/4	1 1/16-12	37	42	17