

FILTERS





HHR
FILTRO DE RETORNO



HHD
FILTRO DE RETORNO C/ BOCAL E RESPIRO



HHP
FILTRO DE LINHA PRESSÃO



HHC018
ELEMENTO DE FILTRO SPIN-ON



HHT
SUORTE DE FILTRO SPIN ON



HHB
FILTRO DE ASPIRAÇÃO



HHC
ELEMENTO DE FILTRO



HHT02
BOCAL DE ENCHIMENTO



HHS
RESPIRO



FL.32
TAMPÃO DEPOSITO PLASTICO C/ NÍVEL



FL.32
TAMPÃO DEPOSITO PLASTICO



HHI
INDICADOR NIVEL-TEMP.



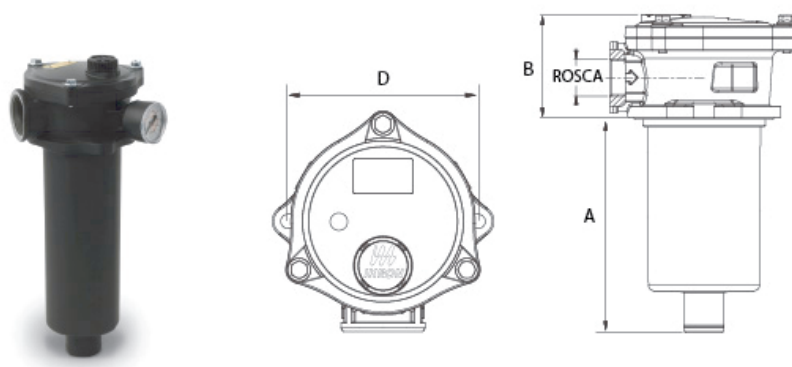
FL.VO
VISOR OLEO ALUM.



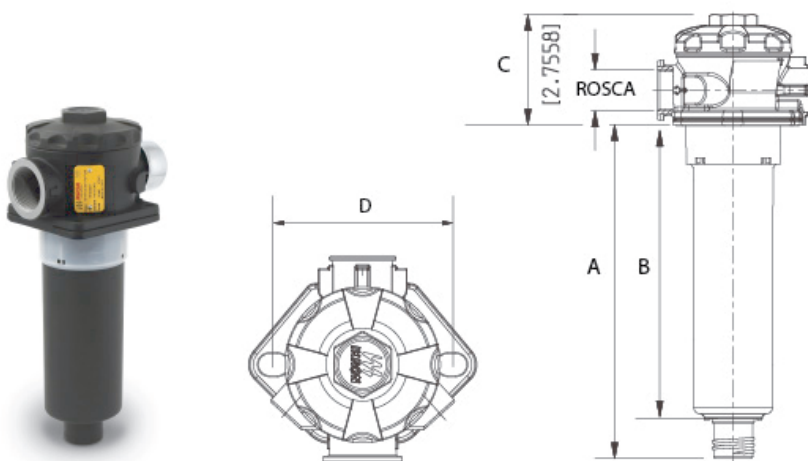
40.TS
RESPIRO C/VÁLVULA



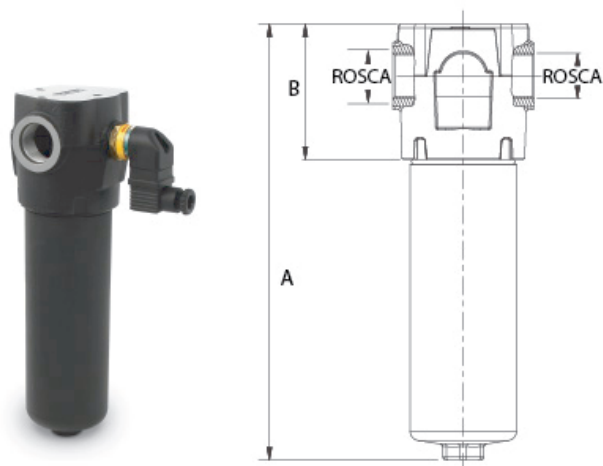
FILTROS
IKRON

FILTRO DE RETORNO
HHR


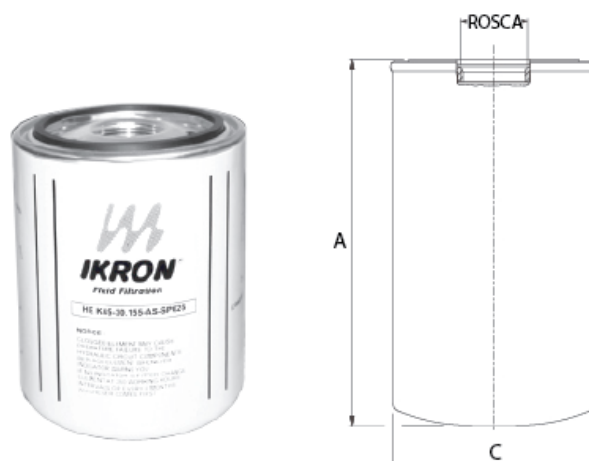
CÓDIGO	ROSCA	CAUDAL L/MIN	MICRAGEM μ	A	B	D
HHR00564	G 1/2"	45	25 μ m	83 mm	54.5 mm	89 mm
HHR10308	G 3/4"	95	25 μ m	148 mm	73.0 mm	115 mm
HHR10415	G 1"	100	25 μ m	148 mm	73.0 mm	115 mm
HHR10504	G 1"	75	10 μ m	148 mm	73.0 mm	115 mm
HHR16410	G 1"	145	25 μ m	229 mm	73.0 mm	115 mm
HHR20465	G 1.1/4"	220	10 μ m	230 mm	88.5 mm	175 mm
HHR20489	G 1.1/4"	220	25 μ m	230 mm	88.5 mm	175 mm
HHR42797	G 1 1/2"	250	10 μ m	273 mm	88.5 mm	175 mm

FILTRO DE RETORNO C/ BOCAL E RESPIRO
HHD


CÓDIGO	ROSCA	CAUDAL L/MIN	MICRAGEM μ	A	B	C	D
HHD10399	3/4"	95	25 μ m	148 mm	118 mm	107 mm	115 mm
HHD11492	1"	155	25 μ m	312 mm		107 mm	115 mm
HHD17000	1"	145	25 μ m	229 mm	199 mm	107 mm	115 mm
HHD20500	1"	150	25 μ m	225 mm	195 mm		40 mm
HHD30757	1/2"	35	25 μ m	112 mm	87 mm	70 mm	82-90 mm
HHD30825	3/4"	55	25 μ m	162 mm	137 mm	70 mm	82-90 mm

FILTRO DE LINHA PRESSÃO
HHP


CÓDIGO	ROSCA	CAUDAL L/MIN	PRESSÃO BAR	MICRAGEM μ	A	B
HHP03120	G 3/4"	80	420	10 μ m	331 mm	124 mm
HHP03149	G 1"	135	420	10 μ m	358 mm	114 mm
HHP52470	G 3/4"	80	280	10 μ m	296 mm	84.5 mm
HHP54805	G1"	145	280	10 μ m	321 mm	99.5 mm

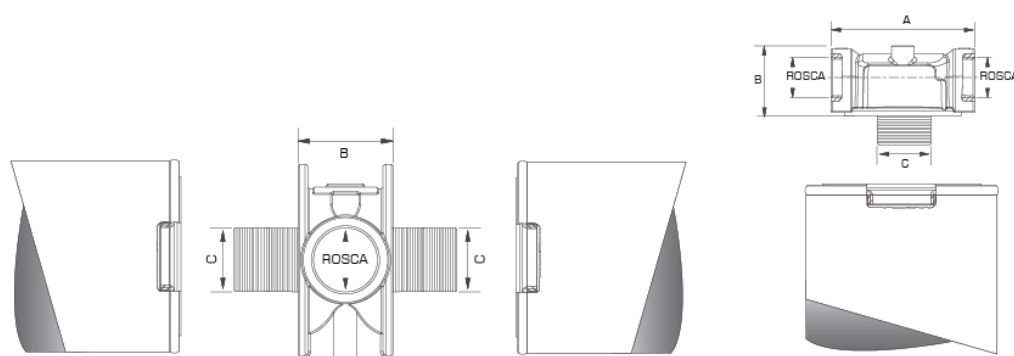
ELEMENTO DE FILTRO SPIN-ON
HHC018


CÓDIGO	ROSCA	A	C	CAUDAL SUCÇÃO	CAUDAL RETORNO	MICRAGEM μ
HHC01806	G 3/4"	210	96	40	80	25 μ m
HHC01816	G 1.1/4	228	126	100	200	25 μ m
HHC01832	G 1.1/4"	228	126	80	180	10 μ m
HHC01834	G 1.1/4	180	126	75	165	10 μ m
HHC01836	G 3/4	210	96	35	75	10 μ m
HHC01838	G 3/4"	148	96	30	65	10 μ m
HHC01841	G 3/4	148	96	35	75	25 μ m

CÓDIGO	ROSCA	A	C	CAUDAL SUÇÃO	CAUDAL RETORNO	MICRAGEM μ
HHC01843	G 1.1/4	180	126	90	195	25 μ m
HHC01871	G 3/4	148	96	45	85	90 μ m
HHC01873	G 1.1/4	180	126	105	215	90 μ m
HHC01884	G 3/4	210	96	45	85	90 μ m
HHC01885	G 1.1/4	228	126	110	220	90 μ m

SUPOORTE DE FILTRO SPIN ON

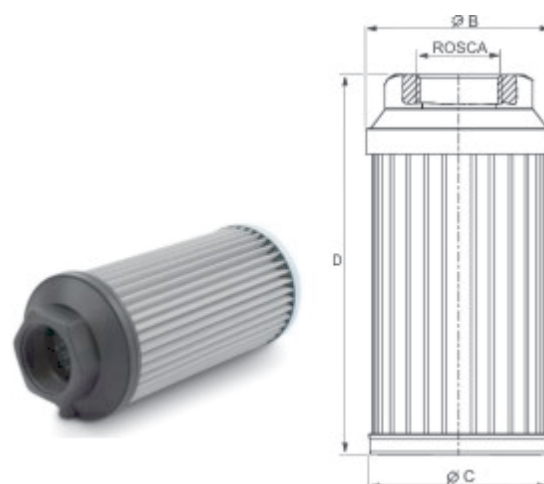
HHT



CÓDIGO	ROSCA	MODELO
HHT03121	1.1/2"	RETORNO
HHT03179	3/4"	SUCÇÃO
HHT03374	1.1/4"	SUCÇÃO
HHT03390	3/4"	RETORNO
HHT03420	1.1/4"	RETORNO

FILTRO DE ASPIRAÇÃO

HHB

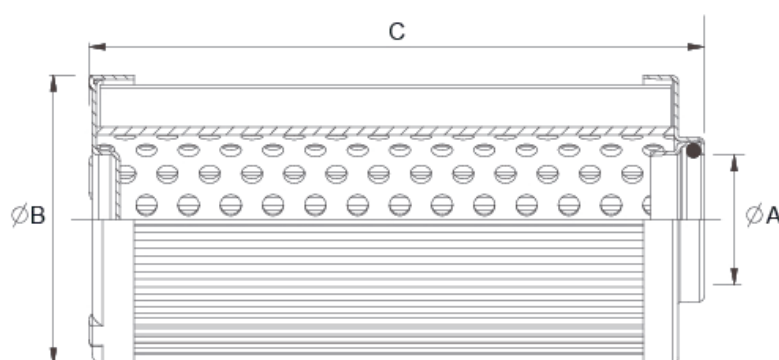


CÓDIGO	ROSCA	CAUDAL L/MIN	MICRAGEM μ	B	C	D
HHB00020	G 3/8	15	90 μ m	54	52	84

CÓDIGO	ROSCA	CAUDAL L/MIN	MICRAGEM μ	B	C	D
HHB00025	G 1/2	15	90 μ m	54	52	84
HHB04020	G 1/2	25	90 μ m	72.5	70	104
HHB04021	G 3/4	30	90 μ m	72.5	70	104
HHB10035	G 1"	11.9	250 μ m	72.5	70	152
HHB10102	G 1"	45	90 μ m	72.5	70	148
HHB24021	G 1.1/4	105	90 μ m	102	99	195
HHB30020	G 1.1/2	130	90 μ m	102	99	228
HHB46030	G 2"	230	90 μ m	132.5	130	235

ELEMENTO DE FILTRO

HHC

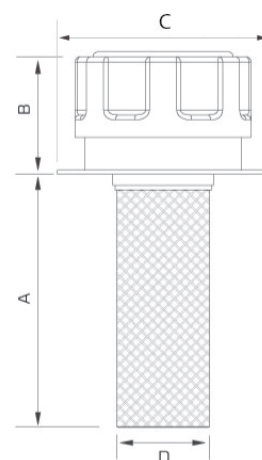


CÓDIGO	A	B	C	MICRAGEM μ	FILTRO COMPATIVEL
HHC01205	65	130	212	25 μ m	HF 554
HHC01414	65	130	256	90 μ m	HF 554
HHC01902	25.5	46.5	87	10 μ m	HF 745 / 760 / 761 / 735
HHC01906	25.5	46.5	113	10 μ m	HF 745 / 760 / 761 / 735
HHC01910	25.5	46.5	210	10 μ m	HF 745 / 760 / 761 / 735
HHC01911	25.5	46.5	210	25 μ m	HF 745 / 760 / 761 / 735
HHC01914	27.5	54.5	122	10 μ m	HF 745 / 760 / 761 / 735
HHC01918	27.5	54.5	230	10 μ m	HF 745 / 760 / 761 / 735
HHC03422	26	52	75	90 μ m	HF 502 / 508 / 547-20
HHC03423	26	52	75	10 μ m	HF 502 / 508 / 547-20
HHC03425	20.5	45	201.5	25 μ m	HF 547-10
HHC03430	26	52	75	25 μ m	HF 502 / 508 / 547-20
HHC03553	29	70	95	90 μ m	HF 502 / 508 / 547-20
HHC03561	29	70	95	25 μ m	HF 502 / 508 / 547-20
HHC03576	29	70	140	90 μ m	HF 502 / 508 / 547-20
HHC03584	29	70	140	25 μ m	HF 502 / 508 / 547-20
HHC03611	41	70	225	90 μ m	HF 502 / 508 / 547-20
HHC03619	41	70	225	25 μ m	HF 502 / 508 / 547-20
HHC03634	20.5	45	101.5	25 μ m	HF 554
HHC03671	20.5	45	201.5	25 μ m	HF 547-10
HHC10153	41	99	212	90 μ m	HF 554
HHC10191	41	99	212	25 μ m	HF 554

CÓDIGO	A	B	C	MICRAGEM μ	FILTRO COMPATIVEL
HHC10500	41	99	255	25 μ m	HF 554
HHC10502	41	99	255	90 μ m	HF 554
HHC11151	65	130	212	90 μ m	HF 554
HHC11516	26	52	144	125 μ m	HF 554
HHC11551	26	52	144	25 μ m	
HHC29809	41	70	298	25 μ m	
HHC30342	41	70	225	25 μ m	

BOCAL DE ENCHIMENTO

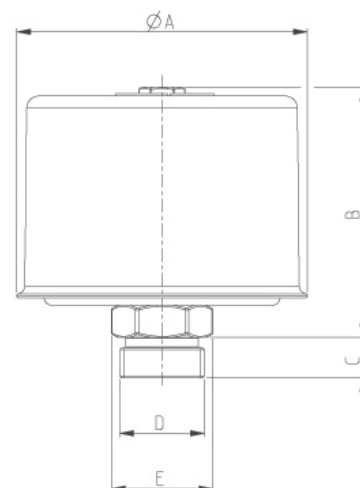
HHT02



CÓDIGO	A	B	C	D	Ø FURAÇÃO
HHT02120	63	32.5	51	27.5	41
HHT02280	98	48.5	84	36	72

RESPIRO

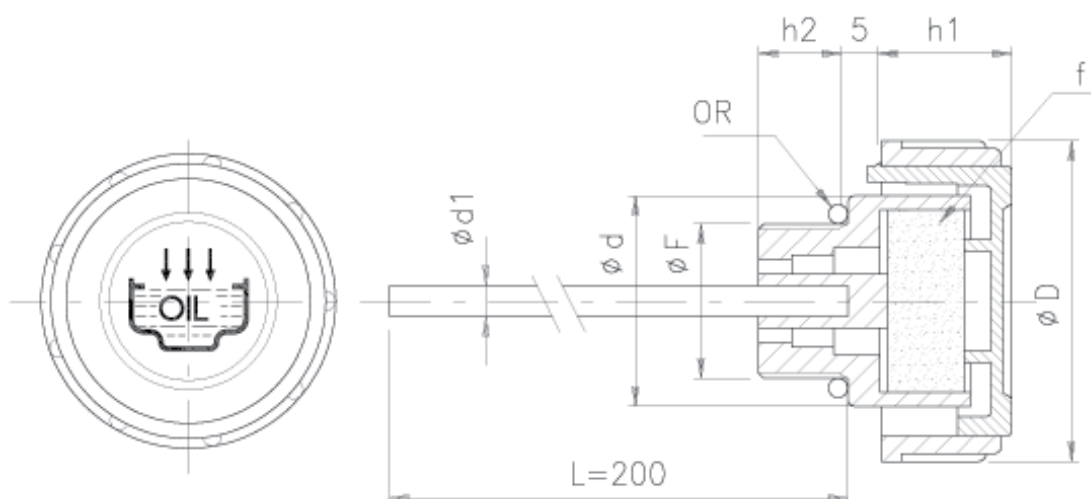
HHS



CÓDIGO	ROSCA (BSPP)	CAUDAL L/M	MICRAGEM μm	$\varnothing A$	B	C	D	E
HHS02101	G 3/8	160	5 μm	52 mm	45 mm	9 mm	3/8 NPT	ch.19
HHS02113	G 1/2	400	10 μm	52 mm	45 mm	9 mm	1/2 NPT	ch.24
HHS02136	G 3/4	850	40 μm	72 mm	62 mm	10 mm	3/4 NPT	ch.34

TAMPÃO DEPOSITO PLASTICO C/ NÍVEL

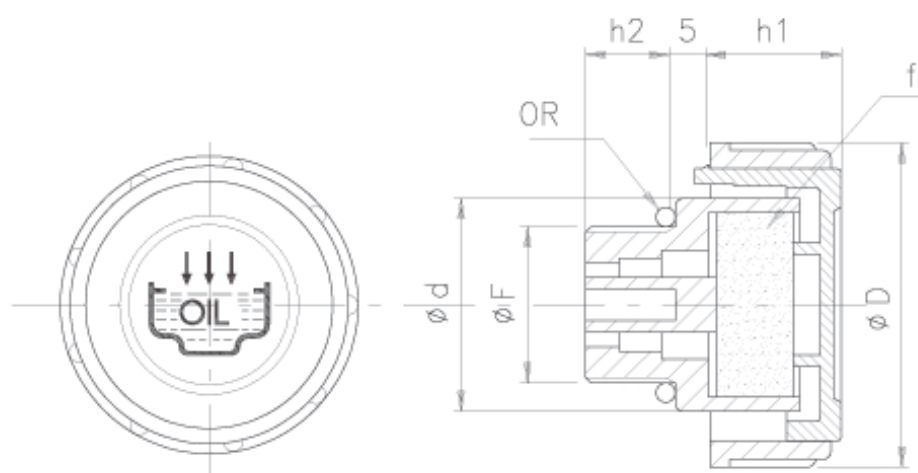
FL.32



CÓDIGO	FLUXO AR l/min	F	D	d	d1	h1	h2
FL.3263.12/NV	230	G 1/2"	41	28	4	18	12
FL.3264.38/NV	350	G 3/8"	47	33	5	17	12

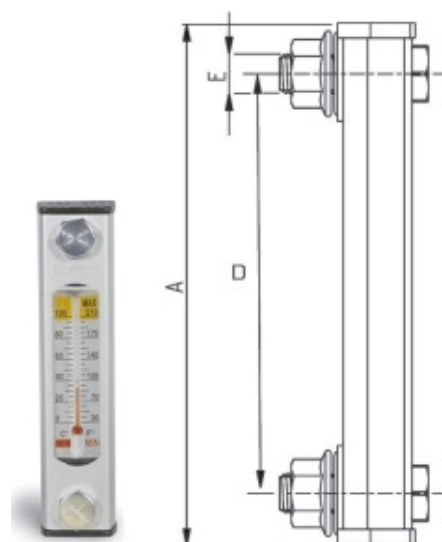
TAMPÃO DEPOSITO PLASTICO

FL.32

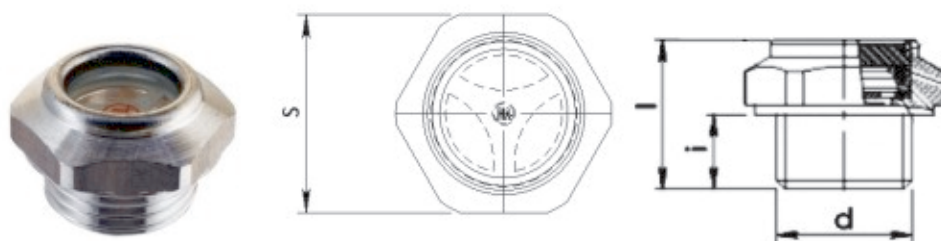


CÓDIGO	FLUXO AR l/min	F	D	d	CH1	CH2
FL.3259.34	350	G 3/4"	47	33	17	12
FL.3260.1	400	G 1"	52	38	20	12

CÓDIGO	FLUXO AR l/min	F	D	d	CH1	CH2
FL.3263.12	230	G 1/2"	41	28	18	12
FL.3264.38	200	G 3/8"	36	23	17	11

INDICADOR NIVEL-TEMP.
HHI


CÓDIGO	A (mm)	D (mm)	E METRICO
HHI03760	106	76	M 12
HHI03840	157	127	M 12
HHI03920	284	254	M 12

VISOR OLEO ALUM.
FL.VO


CÓDIGO	d	i	S	l
FL.VO-04	1/4"	8	17	18.8
FL.VO-06	3/8"	9	22	18
FL.VO-08	1/2"	9	27	20
FL.VO-12	3/4"	11	32	22
FL.VO-16	1"	10	40	22
FL.VO-20	1.1/4	12	50	27
FL.VO-M14	M14X1.5	8	17	17
FL.VO-M16	M16X1.5	9	22	18
FL.VO-M18	M18X1.5	9	22	18

CÓDIGO	d	i	S	L
FL.VO-M22	M22X1.5	9	27	20

RESPIRO C/VÁLVULA

40.TS



CÓDIGO	d	i	S	L
40.TS600-1	1"	13	40	43
40.TS600-1.1/4	1.1/4"	15.5	50	53
40.TS600-1/2	1/2"	10	24	29
40.TS600-1/4	1/4"	9	17	29
40.TS600-1/8	1/8"	7	14	21.5
40.TS600-3/4	3/4"	12	32	35
40.TS600-3/8	3/8"	9	20	28

ÍNDICE

B

BOCAL DE ENCHIMENTO 8

E

ELEMENTO DE FILTRO 7

ELEMENTO DE FILTRO SPIN-ON 5

F

FILTRO DE ASPIRAÇÃO 6

FILTRO DE LINHA PRESSÃO 5

FILTRO DE RETORNO 4

FILTRO DE RETORNO C/ BOCAL E RESPIRO 4

I

INDICADOR NIVEL-TEMP. 10

R

RESPIRO 8

RESPIRO C/VÁLVULA 11

S

SUPORTE DE FILTRO SPIN ON 6

T

TAMPÃO DEPOSITO PLASTICO 9

TAMPÃO DEPOSITO PLASTICO C/ NÍVEL 9

V

VISOR OLEO ALUM. 10