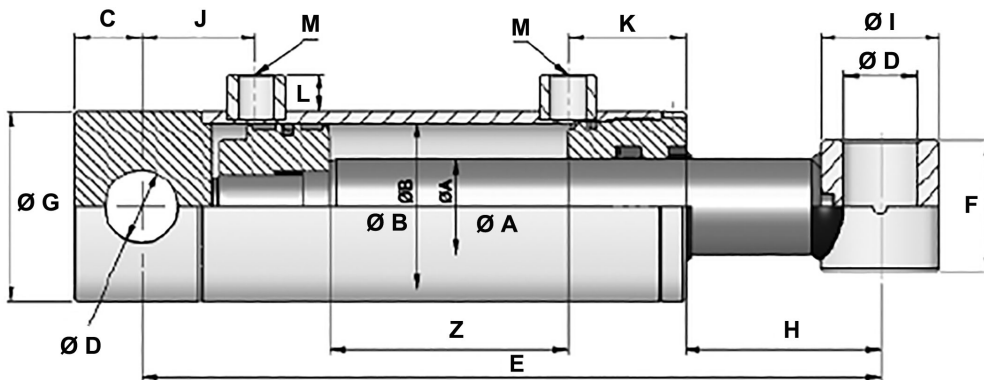
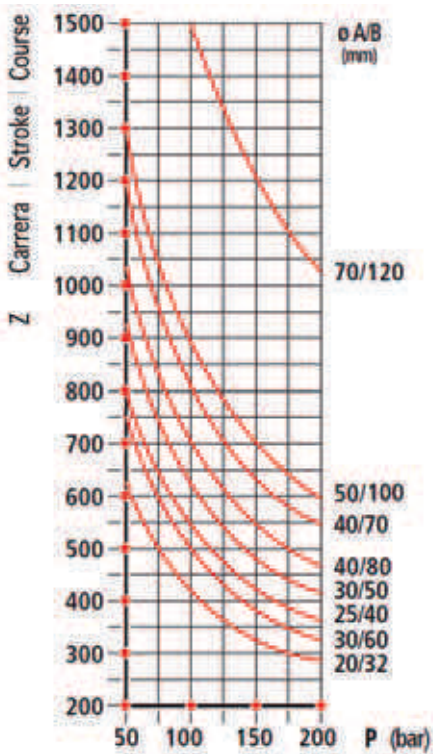


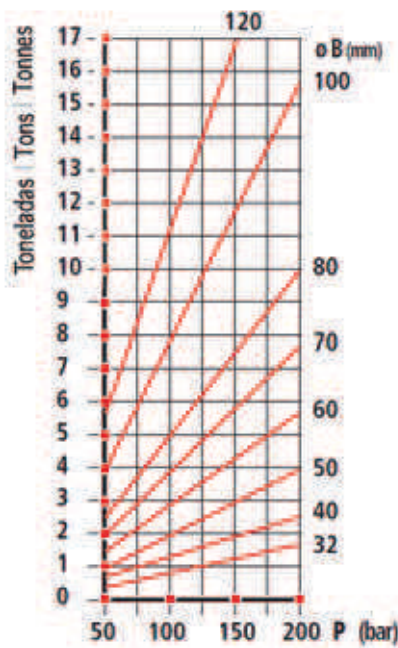
Pressão trabalho max.: 200 bar
 Pressão teste max.: 300 bar
 Velocidade utilização max.: 0.5 m/s
 Temperatura de utilização: -30 °C + 90 °C
 Oleo: Hidráulico mineral.



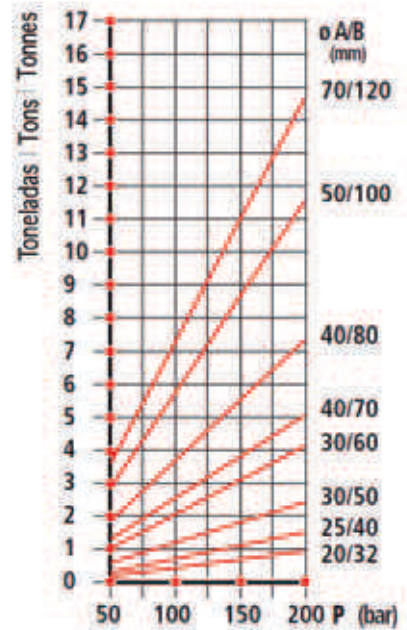
Pandeo /
 Buckling /
 Flambage



Fuerza de empuje /
 Upward thrust /
 Force de poussée



Fuerza de tracción /
 Tractive effort/
 Force de traction



REF.	Z Carrera		Stroke Course	E	C	D	F	G	H	I	J	K	L	M BSP	Vol. (L)	Juntas Seals Joints	Peso (kg) Poids
	Ø A	Ø B															
700/05			50	205											0,04		1,7
700/10			100	255											0,08		2,0
700/15			150	305											0,12		2,3
700/20			200	355											0,16		2,6
700/250			250	405											0,20		2,9
700/30			300	455											0,24		3,2
700/350			350	505											0,28		3,4
700/400			400	555											0,32		3,6
700/500			500	655											0,40		4,2
700/600			600	755											0,48		4,8
700/700	20	32	700	855	16	16,2	35	40	28	30	47	35	9,5	1/4	0,56	J70N	5,3
700/800			800	955											0,64		6,2
700/900			900	1055											0,72		6,8
700/1000			1000	1155											0,80		7,2
700/1100			1100	1255											0,89		8,0
700/1200			1200	1355											0,97		8,6
700/1300			1300	1455											1,05		9,2
700/1400			1400	1555											1,13		9,8
700/1500			1500	1655											1,21		10,4
701/1			100	270											0,13		2,9
701/150			150	320											0,19		3,4
701/2			200	370											0,25		3,8
701/250			250	420											0,31		4,4
701/3			300	470											0,38		4,7
701/350			350	520											0,44		5,3
701/4			400	570											0,50		5,7
701/450			450	620											0,57		6,2
701/5			500	670											0,63		6,6
701/600	25	40	600	770	17,5	20,25	40	50	64,5	35	37,5	40	15	3/8	0,75	J71N	7,6
701/700			700	870											0,88		8,6
701/800			800	970											1,01		9,5
701/900			900	1070											1,13		10,5
701/1000			1000	1170											1,26		11,5
701/1100			1100	1270											1,38		12,3
701/1200			1200	1370											1,51		13,3
701/1300			1300	1470											1,63		14,2
701/1400			1400	1570											1,76		15,2
701/1500			1500	1670											1,89		16,1

REF.	Ø A	Ø B	Z Carrera Stroke Course		E	C	D	F	G	H	I	J	K	L	M BSP	Vol. (L)	Juntas Seals Joints	Peso (kg)
																		Poids
702/1			100	300														4,3
702/150			150	350														5,1
702/2			200	400														5,6
702/250			250	450														6,3
702/3			300	500														6,8
702/350			350	550														7,6
702/4			400	600														8,0
702/450			450	650														8,8
702/5			500	700														9,5
702/6	30	50	600	800	22	25,25	45	60	85	40	42	43	15	3/8	1,18	J72N	10,5	
702/7			700	900											1,37		11,7	
702/800			800	1000											1,57		13,1	
702/900			900	1100											1,77		14,3	
702/1000			1000	1200											1,96		15,5	
702/1100			1100	1300											2,16		16,8	
702/1200			1200	1400											2,35		18,03	
702/1300			1300	1500											2,55		19,26	
702/1400			1400	1600											2,77		20,1	
702/1500			1500	1700											2,94		21,72	
703/1			100	300											0,28		5,4	
703/150			150	350											0,42		6,3	
703/2			200	400											0,57		7,0	
703/250			250	450											0,71		7,63	
703/3			300	500											0,85		8,1	
703/350			350	550											0,99		9,1	
703/4	30	60	400	600	22	25,25	45	70	83	40	42	45	15	3/8	1,13	J73N	9,5	
703/450			450	650											1,27		10,4	
703/5			500	700											1,41		10,8	
703/6			600	800											1,70		12,2	
703/7			700	900											1,98		13,5	
703/800			800	1000											2,26		15,0	
703/900			900	1100											2,56		16,4	

REF.	Z Carrera		Stroke Course	E	C	D	F	G	H	I	J	K	L	M BSP	Vol. (L)	Juntas Seals Joints	Peso (kg) Weight Poids
	ø A	ø B															
703/1000	30	60	1000	1200	22	25,25	45	70	83	40	42	45	15	3/8	2,83	J73N	17,8
703/1100			1100	1300													19,1
703/1200			1200	1400													20,5
703/1300			1300	1500													21,9
703/1400			1400	1600													23,2
703/1500			1500	1700													24,6
704/100	40	70	100	310	28	30,5	55	80	82	50	48	49	15	3/8	J74N	8,4	
704/2			200	410												10,0	
704/250			250	460												11,2	
704/3			300	510												11,9	
704/350			350	560												12,9	
704/4			400	610												13,7	
704/450			450	660												15,0	
704/5			500	710												15,6	
704/550			550	760												16,9	
704/6			600	810												17,5	
704/7			700	910												19,4	
704/800			800	1010												21,5	
704/900			900	1110												23,6	
704/1000			1000	1210												25,3	
704/1100			1100	1310												27,4	
704/1200			1200	1410												29,3	
704/1300			1300	1510												31,2	
704/1400			1400	1610												33,1	
704/1500			1500	1710												35,0	
705/100			40	80												100	310
705/2	200	410			12,0												
705/250	250	460			13,0												
705/3	300	510			14,0												
705/350	350	560			15,1												
705/4	400	610			16,0												
705/5	500	710			18,1												
705/6	600	810			20,1												
705/7	700	910			22,1												
705/800	800	1010			24,2												
705/900	900	1110			26,6												
705/1000	1000	1210			28,6												
705/1100	1100	1310			30,5												
705/1200	1200	1410			32,7												
705/1300	1300	1510			34,7												
705/1400	1400	1610			36,7												
705/1500	1500	1710	38,8														

REF.	∅ A	∅ B	Z Carrera Stroke Course	E	C	D	F	G	H	I	J	K	L	M BSP	Vol. (L)	Juntas Seals	Peso (kg) Weight Poids
708/2	50	90	200	425	28	30,5	70	105	75	60	47	60	15	3/8	1,27	J5090N	19,31
708/3			300	525											1,90		22,65
708/4			400	625											2,55		25,98
708/5			500	725											3,18		29,32
708/6			600	825											3,82		32,65
708/7			700	925											4,45		35,99
706/100			50	100											100		325
706/200	200	425			1,57	21,8											
706/3	300	525			2,36	25,6											
706/4	400	625			3,14	28,5											
706/5	500	725			3,93	31,4											
706/600	600	825			4,71	35,9											
706/7	700	925			5,50	37,2											
706/800	800	1025			6,28	42,9											
706/9	900	1125			7,07	43,0											
706/1000	1000	1225			7,86	50,0											
706/1100	1100	1325			8,64	53,6											
706/1200	1200	1425			9,43	57,1											
706/1300	1300	1525			10,21	60,6											
706/1400	1400	1625			11,0	64,1											
706/1500	1500	1725			11,78	67,7											
707/400	70	120	400	670	40	40,5	80	140	75	80	65	80	17	1/2	4,52	J77N	54,6
707/5			500	770											5,65		60,0
707/600			600	870											6,78		67,0
707/700			700	970											7,91		73,2
707/800			800	1070											9,05		80,0
707/900			900	1170											10,18		84,4
707/10			1000	1270											11,31		90,0

- Recuerde consultar nuestras tablas de pandeo al elegir su cilindro.
- Please, consult the buckling chart before choosing your cylinder.
- Veuillez consulter les tableaux de flambage avant de choisir votre vérin.